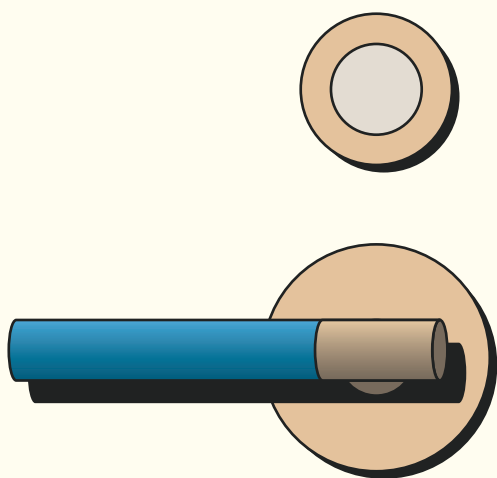


Nikko 1mm D00R



Nikko 1mm DOORは1.0mm鋼板を使用した斬新な工法により、従来の1.6mm鋼板を使用した製品とほぼ同等な強度・耐久性を持ちながらさらに上の品質・美しさ・使い心地に配慮した、住環境に優しい扉です。

●『品質』『美しさ』『使い心地』が従来の製品に比べ向上しました。

品質

- JIS A 4702 [ドアセット] に規定された強度
 - ◎ 開閉力試験……………合格
 - ◎ ねじり強さ試験……………合格
 - ◎ 鉛直荷重強さ試験……………合格
 - ◎ 耐衝撃性試験……………合格
 - ◎ 開閉繰り返し試験……………10万回合格
 - 特定防火設備 (平成12年建設省告示第1369号)*
 - 防火設備 (平成12年建設省告示第1360号)
- 以上を満たしています。

※Nikko 1mm DOORの窓付ドアは特定防火設備には対応していません。
当社の特定防火設備「耐熱くん」シリーズをご使用ください。



開閉繰り返し試験実施風景

美しさ

- 新工法により、鋼板表面に溶接痕が残りません。
- 溶接による反りや歪みも、従来品に比べ小さくなりました。

使い心地

- 1.0mm鋼板を使用することで大幅な軽量化を実現し、開閉力が軽減されました。
- ドア重量比較 (DH=2000 DW=900)



▶ 製品仕様

- 扉表面材……………1.0mm溶融亜鉛めっき鋼板
 - 扉中骨……………1.0mm溶融亜鉛めっき鋼板
 - 扉力骨……………1.0mm溶融亜鉛めっき鋼板
 - 扉厚……………45mm以上
 - 扉内充填材……………グラスウール・ロックウール(オプション)

 - 枠材……………1.6mm溶融亜鉛めっき鋼板
 - 枠くつずり……………1.5mmステンレス鋼板(SUS304)
 - 枠見込み……………80mm以上
 - 枠内充填材……………グラスウール・ロックウール(オプション)

 - 形態……………片開き・親子開き・両開き
 - バリエーション……………フラッシュドア・窓付ドア・ガラリ付ドア
- ※形態・バリエーションについての詳細は4ページをご覧ください。

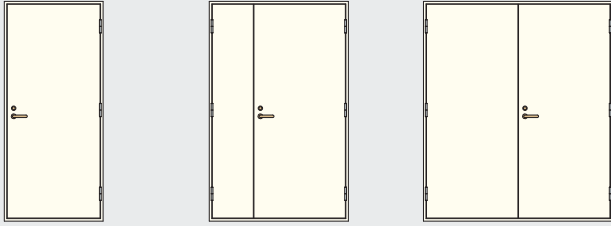
▶ 付属金物仕様

- 錠前……………一般錠・本締錠・電気錠対応(2ロックにも対応可能です。)
- 吊金物……………ピボットヒンジ・丁番(面付丁番のみ)対応
- ドアクローザ……………正規付・平行付対応(コンシールドドアクローザには未対応です。)

⚠ 製品に関する注意

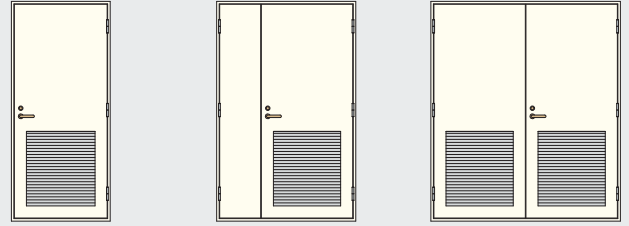
- 枠と扉の間にクサビ等を挿まないで下さい。扉のねじれ・歪み・開閉不良等の原因となります。
- 風が強い時の扉の開閉には十分ご注意ください。扉が風にあおられて怪我やドアの破損の原因となります。
- 年に1・2度の清掃をお願いします。表面に付着した汚れは、しみや腐食の原因となります。
- 窓付ドアは基本的に内部でご使用下さい。外部でご使用される場合には6ページの「窓詳細①」断面になります。
- 框ドアの全面ガラス・ガラリは製作不可です。

フラッシュドア



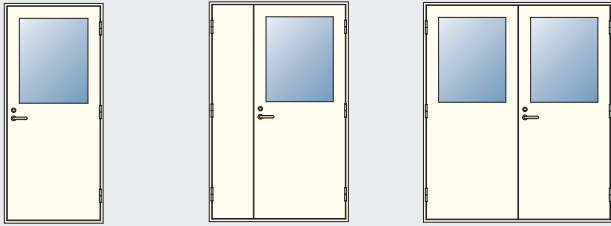
製作可能寸法範囲	DH	320~2250mm	製作可能寸法範囲	親扉	DH	320~2250mm	製作可能寸法範囲	親扉	DH	320~2250mm
	DW	320~970mm		子扉	DH	320~2250mm		子扉	DH	320~2250mm
					DW	320~970mm			DW	320~970mm
					DH	320~2250mm			DH	320~2250mm
					DW	320~930mm			DW	320~930mm

ガラリ付ドア-1



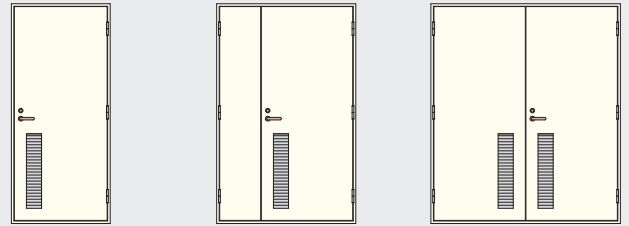
製作可能寸法範囲	DH	320~2250mm	製作可能寸法範囲	親扉	DH	320~2250mm	製作可能寸法範囲	親扉	DH	320~2250mm
	DW	320~970mm		子扉	DH	320~2250mm		子扉	DH	320~2250mm
					DW	320~970mm			DW	320~970mm
					DH	320~2250mm			DH	320~2250mm
					DW	320~930mm			DW	320~930mm
					框	120mm以上			框	120mm以上
					GH	錠前高さ-150mm-框			GH	錠前高さ-150mm-框
					GW	DW-框x2			GW	DW-框x2

窓付ドア-1



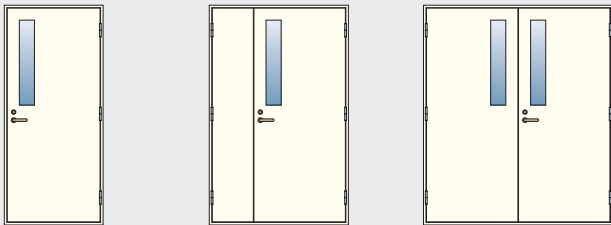
製作可能寸法範囲	DH	320~2250mm	製作可能寸法範囲	親扉	DH	320~2250mm	製作可能寸法範囲	親扉	DH	320~2250mm
	DW	320~970mm		子扉	DH	320~2250mm		子扉	DH	320~2250mm
					DW	320~970mm			DW	320~970mm
					DH	320~2250mm			DH	320~2250mm
					DW	320~930mm			DW	320~930mm
					框	120mm以上			框	120mm以上
					MH	DH-錠前高さ-150mm-框			MH	DH-錠前高さ-150mm-框
					MW	DW-框x2			MW	DW-框x2

ガラリ付ドア-2



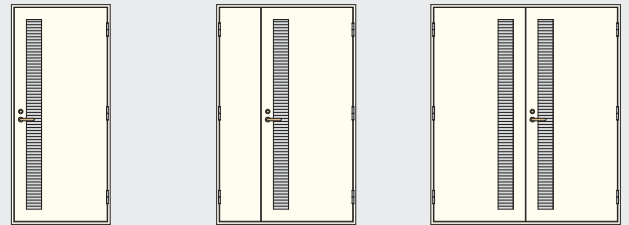
製作可能寸法範囲	DH	320~2250mm	製作可能寸法範囲	親扉	DH	320~2250mm	製作可能寸法範囲	親扉	DH	320~2250mm
	DW	320~970mm		子扉	DH	320~2250mm		子扉	DH	320~2250mm
					DW	320~970mm			DW	320~970mm
					DH	320~2250mm			DH	320~2250mm
					DW	320~930mm			DW	320~930mm
					框	120mm以上			框	120mm以上
					GH	錠前高さ-150mm-框			GH	錠前高さ-150mm-框
					GW	80~200mm			GW	80~200mm

窓付ドア-2



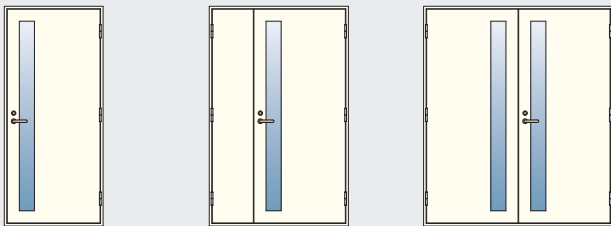
製作可能寸法範囲	DH	320~2250mm	製作可能寸法範囲	親扉	DH	320~2250mm	製作可能寸法範囲	親扉	DH	320~2250mm
	DW	320~970mm		子扉	DH	320~2250mm		子扉	DH	320~2250mm
					DW	320~970mm			DW	320~970mm
					DH	320~2250mm			DH	320~2250mm
					DW	320~930mm			DW	320~930mm
					框	120mm以上			框	120mm以上
					MH	DH-錠前高さ-150mm-框			MH	DH-錠前高さ-150mm-框
					MW	80~200mm			MW	80~200mm

ガラリ付ドア-3



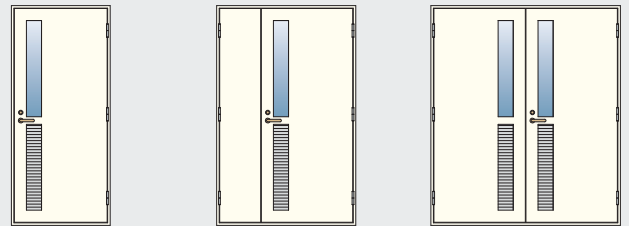
製作可能寸法範囲	DH	320~2250mm	製作可能寸法範囲	親扉	DH	320~2250mm	製作可能寸法範囲	親扉	DH	320~2250mm
	DW	320~970mm		子扉	DH	320~2250mm		子扉	DH	320~2250mm
					DW	320~970mm			DW	320~970mm
					DH	320~2250mm			DH	320~2250mm
					DW	320~930mm			DW	320~930mm
					框	120mm以上			框	120mm以上
					GH	DH-框x2			GH	DH-框x2
					GW	80~200mm			GW	80~200mm

窓付ドア-3



製作可能寸法範囲	DH	320~2250mm	製作可能寸法範囲	親扉	DH	320~2250mm	製作可能寸法範囲	親扉	DH	320~2250mm
	DW	320~970mm		子扉	DH	320~2250mm		子扉	DH	320~2250mm
					DW	320~970mm			DW	320~970mm
					DH	320~2250mm			DH	320~2250mm
					DW	320~930mm			DW	320~930mm
					框	120mm以上			框	120mm以上
					MH	DH-框x2			MH	DH-框x2
					MW	80~200mm			MW	80~200mm

窓・ガラリ付ドア

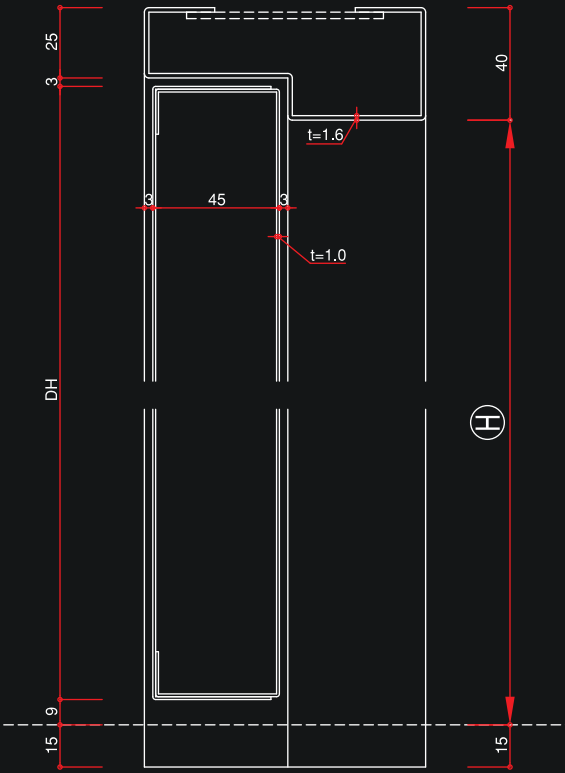


製作可能寸法範囲	DH	320~2250mm	製作可能寸法範囲	親扉	DH	320~2250mm	製作可能寸法範囲	親扉	DH	320~2250mm
	DW	320~970mm		子扉	DH	320~2250mm		子扉	DH	320~2250mm
					DW	320~970mm			DW	320~970mm
					DH	320~2250mm			DH	320~2250mm
					DW	320~930mm			DW	320~930mm
					框	120mm以上			框	120mm以上
					M・GH	DH-框x2			M・GH	DH-框x2
					M・GW	80~200mm			M・GW	80~200mm

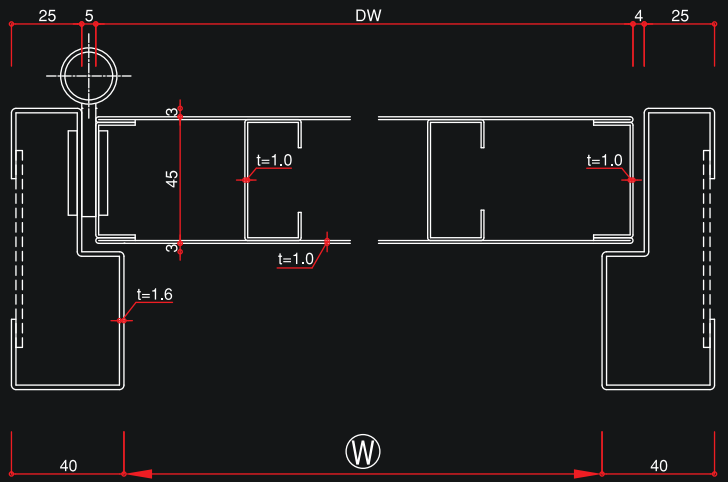
※ガラス施工は弊社別途工事となります。
※条件によって製作可能寸法範囲は変わることがあります。

▶ 断面図

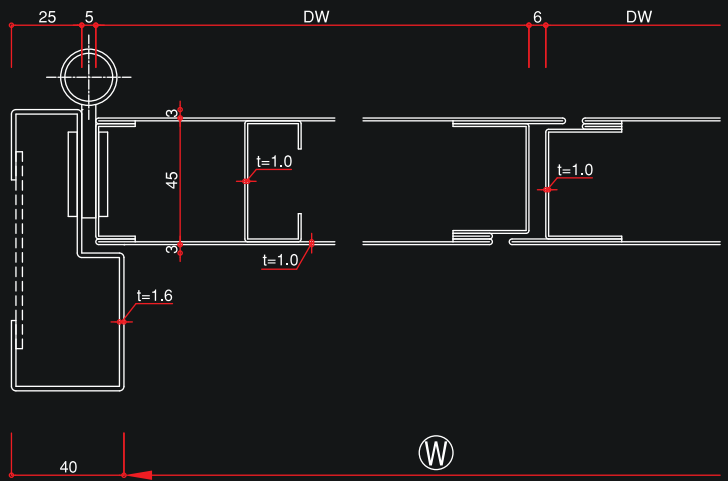
H断面/一般



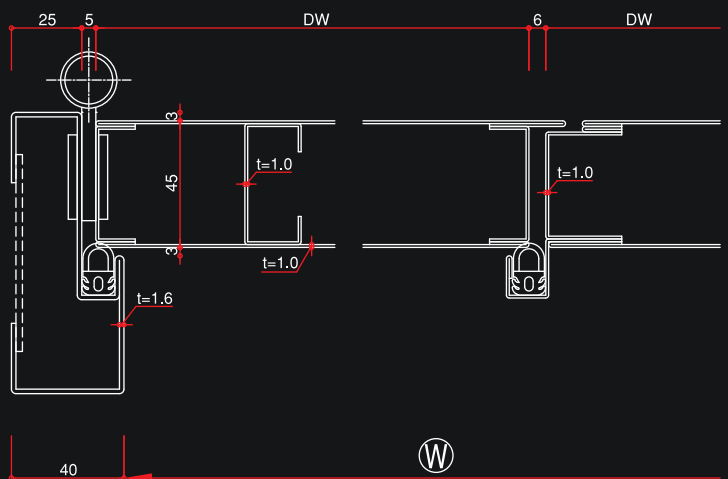
W断面/片開き



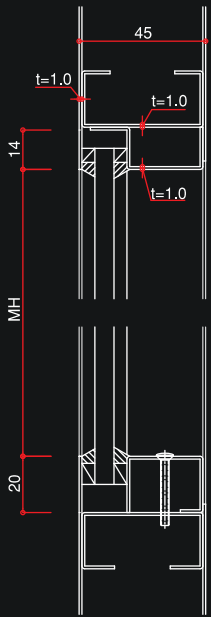
W断面/両開き



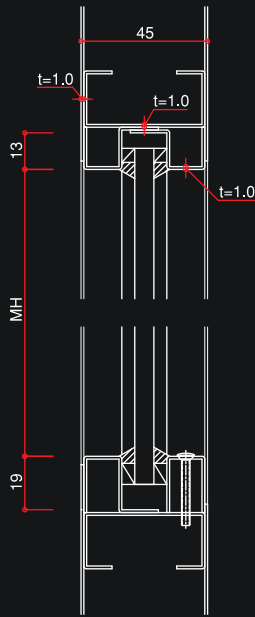
W断面/SAT



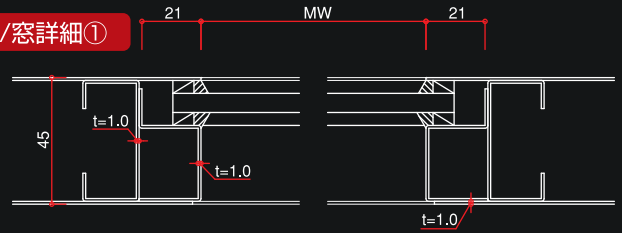
H断面/窓詳細①



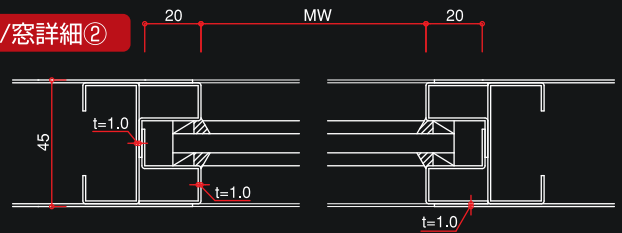
H断面/窓詳細②



W断面/窓詳細①

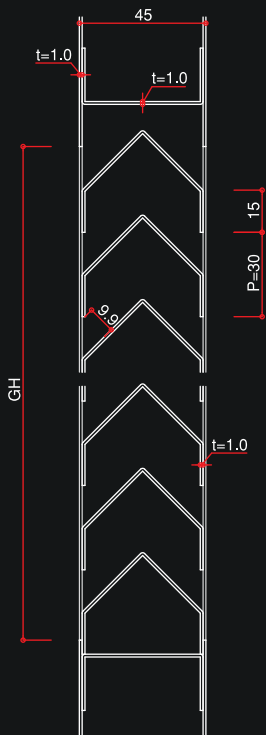


W断面/窓詳細②

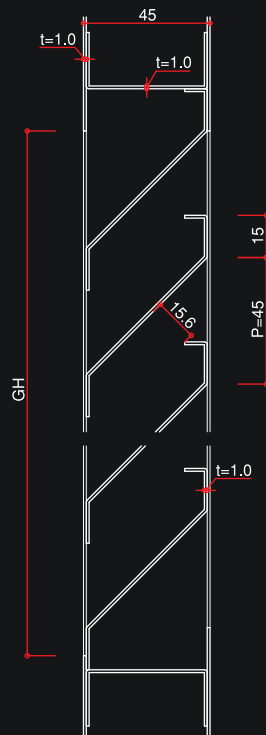


※防火設備対応には網入り板ガラス6.8mmを使用する必要があります。

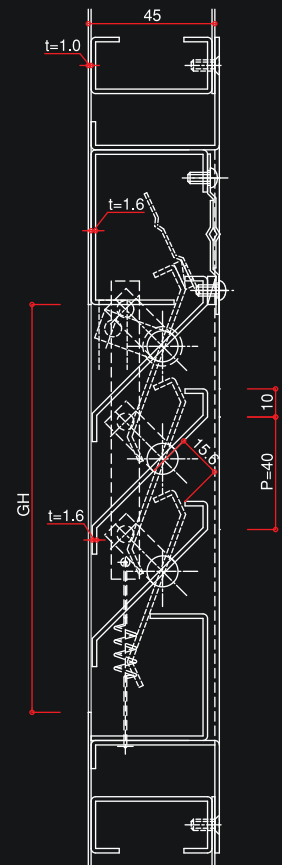
H断面/ガラリ詳細(山型)



H断面/ガラリ詳細(片流れ)



H断面/ガラリ詳細(可動)



※特定防火設備対応にはヒューズ付可動ガラリを使用する必要があります。

本 社

〒761-8052 香川県高松市松並町1035番地
TEL087-867-1674 FAX087-867-7999

東 京 支 店

〒171-0014 東京都豊島区池袋2丁目53番5号 KDX池袋ウエストビル5F
TEL03-5928-5501 FAX03-5928-5506

大 阪 支 店

〒532-0011 大阪府大阪市淀川区西中島5丁目11番9号 新大阪中里ビル10F
TEL06-6838-6080 FAX06-6838-6081

松 山 支 店

〒791-8005 愛媛県松山市東長戸4丁目4番30号
TEL089-926-1357 FAX089-926-1355

高知営業所

〒781-0015 高知県高知市薊野西町1丁目34番20号
TEL088-846-7177 FAX088-846-7179

